

# 承认书

## SPECIFICATION FOR APPROVAL

CUSTOMER 客户 \_\_\_\_\_

PARTNO.编号 \_\_\_\_\_

ITEM 型号 \_\_\_\_\_

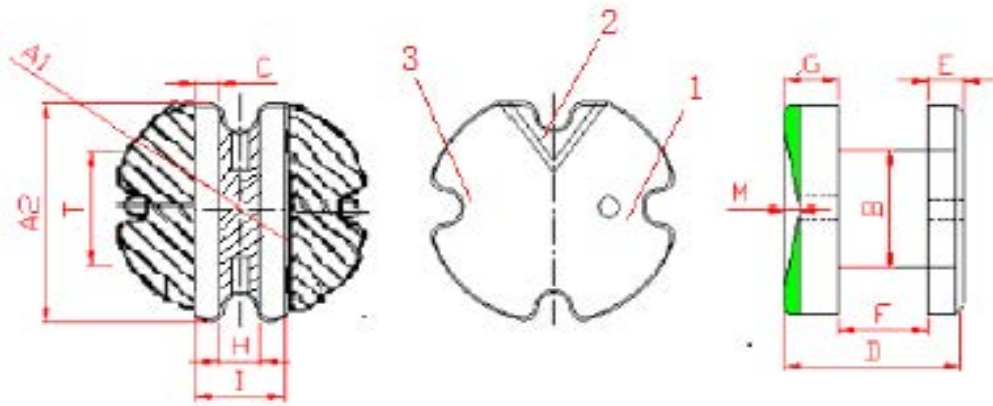
MATERIAL 料号 \_\_\_\_\_

TATE 日期 \_\_\_\_\_

客户回签处:		
确认	审核	批准
供应商签章处:		

型号		品号	
----	--	----	--

1 外形尺寸(mm)



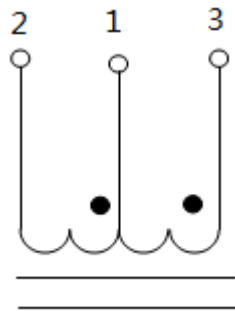
底部锡面图  
(阴影区为锡面区)

正面俯视图

剖面图

<b>A1</b>	<b>A2</b>	<b>B</b>	<b>D</b>	<b>E</b>	<b>F</b>	<b>G</b>
8.00±0.15	7.06±0.15	3.00±0.15	5.20±0.2	1.00±0.15	2.60±0.15	1.60±0.15
<b>C</b>	<b>H</b>	<b>T</b>	<b>I</b>	<b>M</b>		
1.04±0.10	1.04±0.10	3.52±0.10	3.30±0.1	0.33±0.10		

电气原理图:



注:1. 2. 3 为绕线脚位, 1 为公共脚位居中, 1-2 脚位感量为 25UH, 1-3 脚位感量为 800UH

文件编号		日期	页面号	2/6		
				确认	审核	批准

用户		部品名	贴片电感
----	--	-----	------

型号		部品号	
----	--	-----	--

电气特性

序号	项目	测试端子	技术要求	备注
1	绕线脚位	1-3	0.14*147.5TS RDC:9.46 Ω Max IDC:0.4A (≥70%)	1 中间长条焊锡面为公共脚
2	绕线脚位	1-2	0.14*24.5TS RDC:1.02 Ω Max IDC:1.1.3A (≥70%)	
3	电感值	1-2, 1-3	25UH, 800UH	CH1068+1310 (1KHz, 0.25V, )

※ 测试条件: 测试频率 1KHz / 0.25V, (N±30%);